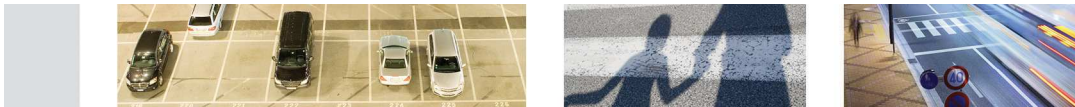


# MOBILITÄTSENTWICKLUNG IN WEDEL

## CHANCEN UND ANSÄTZE



23.02.2016

**1. Mobilitäts- und Strukturdaten**

**2. Probleme und Potenziale**

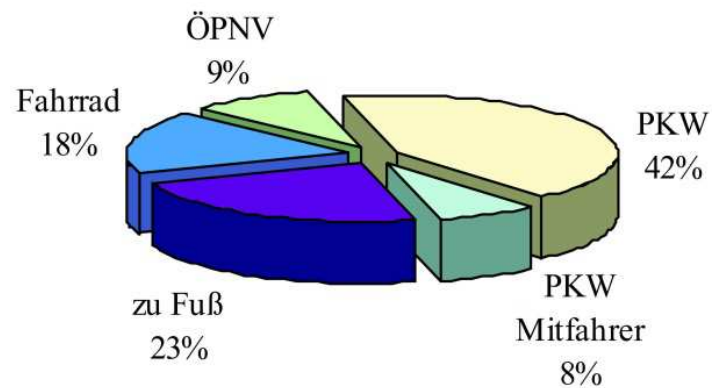
**3. Chancen und Ansätze**

# **1. Mobilitäts- und Strukturdaten**

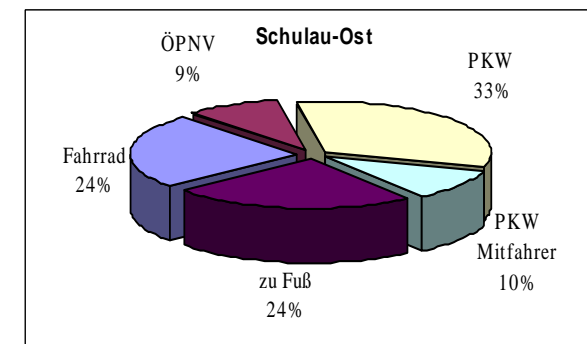
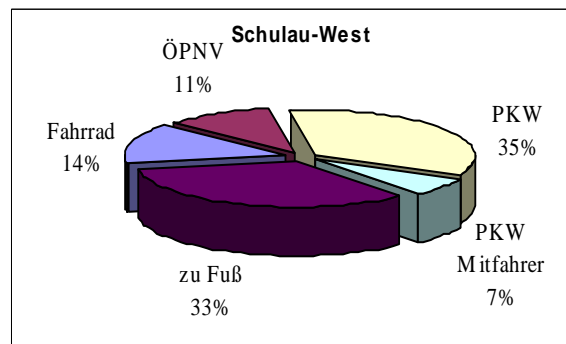
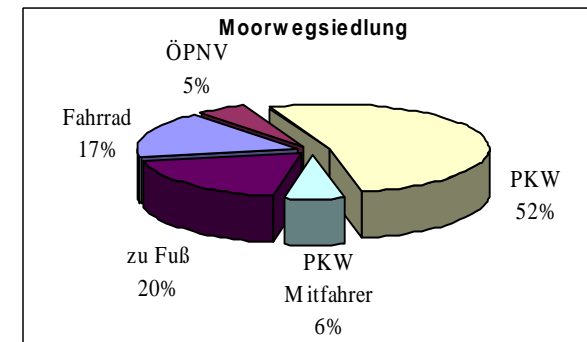
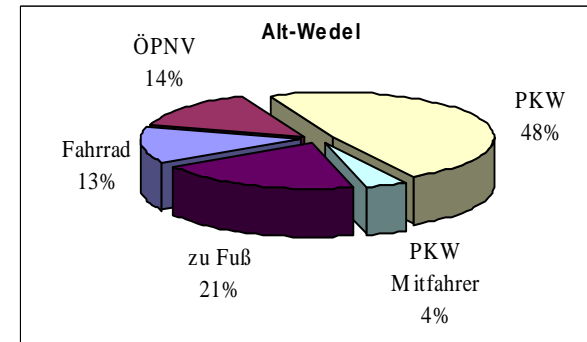
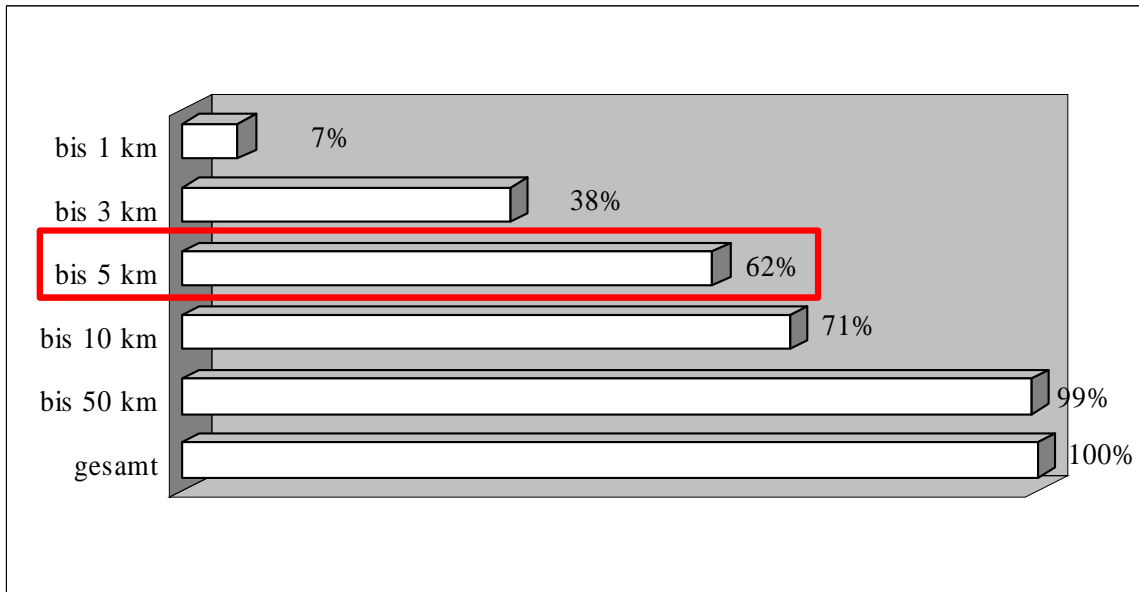
## **2. Probleme und Potenziale**

## **3. Chancen und Ansätze**

- Mobilitätsverhalten: Dominanz des Autoverkehrs
- beachtlicher Anteil nicht-motorisierter Verkehr
- Verlagerungspotentiale vor allem im Binnenverkehr



MOBILITÄTS- UND STRUKTURDATEN  
 DISTANZ- UND VERKEHRSMITTELWAHLVERHALTEN



# MOBILITÄTS- UND STRUKTURDATEN ENTFERNUNGEN



**1. Mobilitäts- und Strukturdaten**

**2. Probleme und Potenziale**

**3. Chancen und Ansätze**

**PROBLEME**

- Dominanz des Autoverkehrs
- Stauanfällige Knotenpunkte an der B 431
- Zerschneidungswirkung der B 431
- ausbaufähige Aufenthaltsqualität im Stadtzentrum
- Lärm in Teilbereichen
- Verkehrsbelastung der Altstadt
- Radverkehrsbedingungen nicht ideal





- Kompakte Siedlungsstruktur
- lokale Angebotsvielfalt in puncto Arbeitsplätzen, Einzelhandel und Freizeit
- Hohe Stadtbild- und Landschaftsqualität
- viel Ruheräume
- große Aufgeschlossenheit gegenüber „alternativen“ Verkehrskonzepten
- überwiegend ebene Topographie



**1. Mobilitäts- und Strukturdaten**

**2. Probleme und Potenziale**

**3. Chancen und Ansätze**

- Wedel wird Fußgänger- und Fahrradstadt
- weitere Stärkung des S-Bahnangebotes für stadtgrenzen-überschreitende Verkehre
- Festhalten an dem Ziel einer Nordumfahrung
- Mobilitätskonzepte bei (größeren) Neubauvorhaben – z.B. Wedel Nord (!)
- Online-Beteiligungsverfahren

# Fußgängerstadt

- Bahnhofstraße:...**bequem, schön und mit Begegnungscharakter**
- Barrieren im Stadtgebiet identifizieren und abbauen
- Fußwege ins Stadtzentrum und in die Quartierszentren systematisch verbessern
- Unterbrechungsfreie Hauptfußwege

CHANCEN UND ANSÄTZE  
BAHNHOFSTRASSE



# CHANCEN UND ANSÄTZE BAHNHOFSTRASSE

## EXPERIMENTE MACHEN |

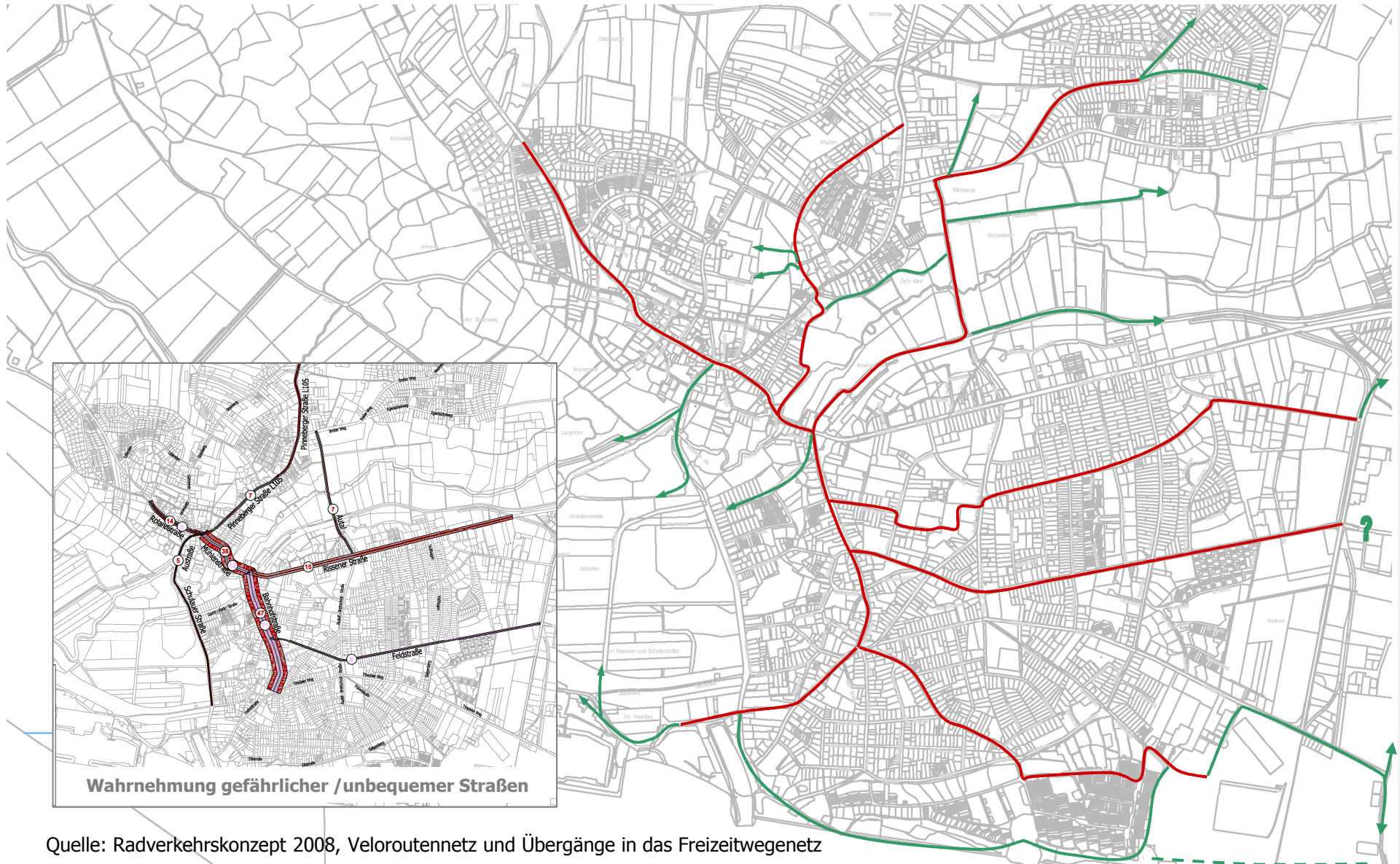


# Wedel wird Fahrradstadt

- Veloroutennetz aktualisieren und fertigstellen:...**zügig, bequem und weitgehend ungehindert**
- Wo möglich und sinnvoll Fahrradstraßen, Radfahrstreifen und Schutzstreifen
- Flächendeckend Fahrradparkmöglichkeiten in Zielnähe schaffen
- ...finanziellen Aufwendungen für den Radverkehr am Radverkehrsanteil ausrichten
- ...langfristige, facettenreiche, moderne Kampagne starten



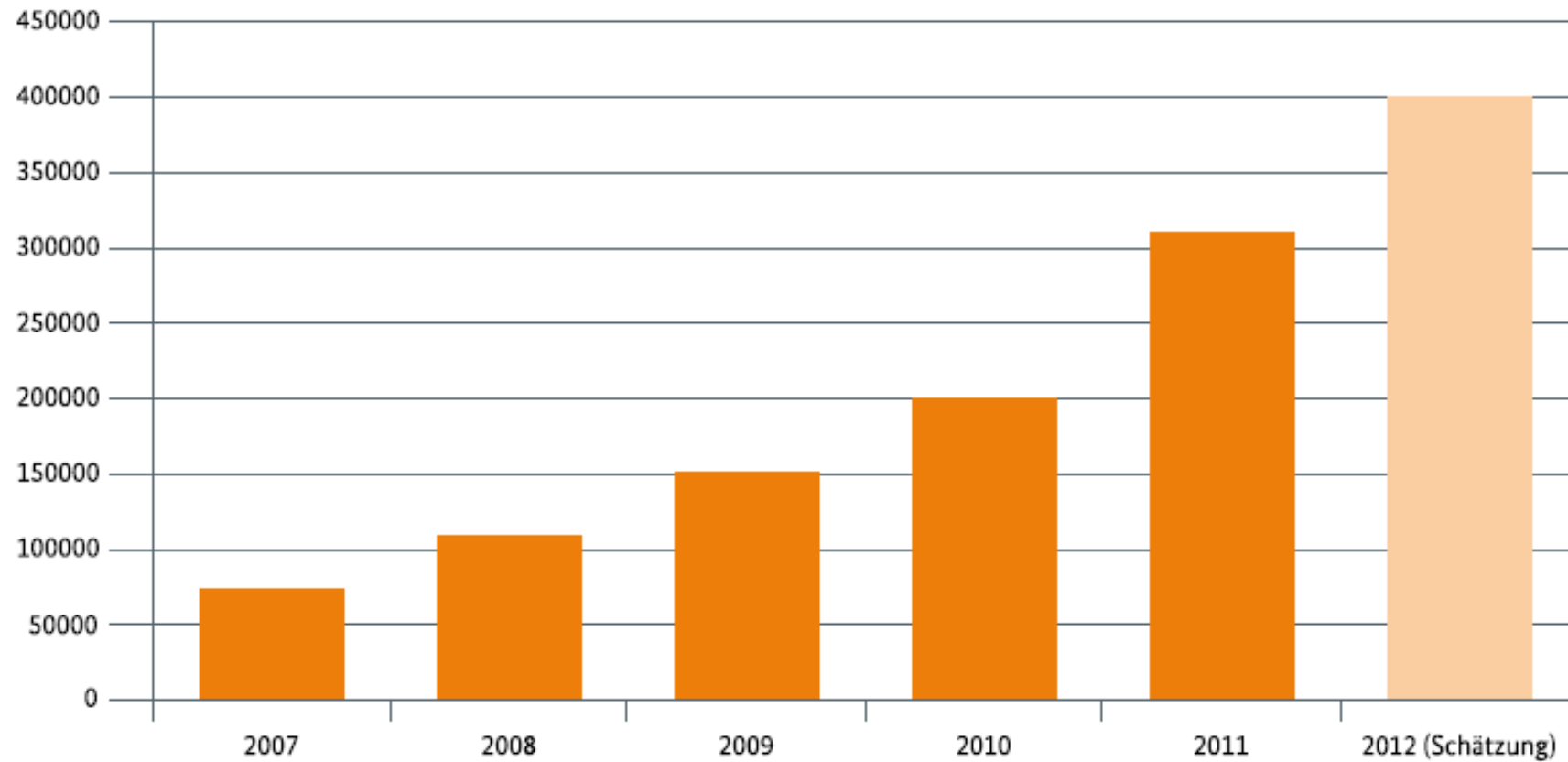
# CHANCEN UND ANSÄTZE FAHRRADSTADT



Quelle: Radverkehrskonzept 2008, Veloroutennetz und Übergänge in das Freizeitwegenetz



ABSATZ VON ELEKTROFAHRRÄDERN IN DEUTSCHLAND|

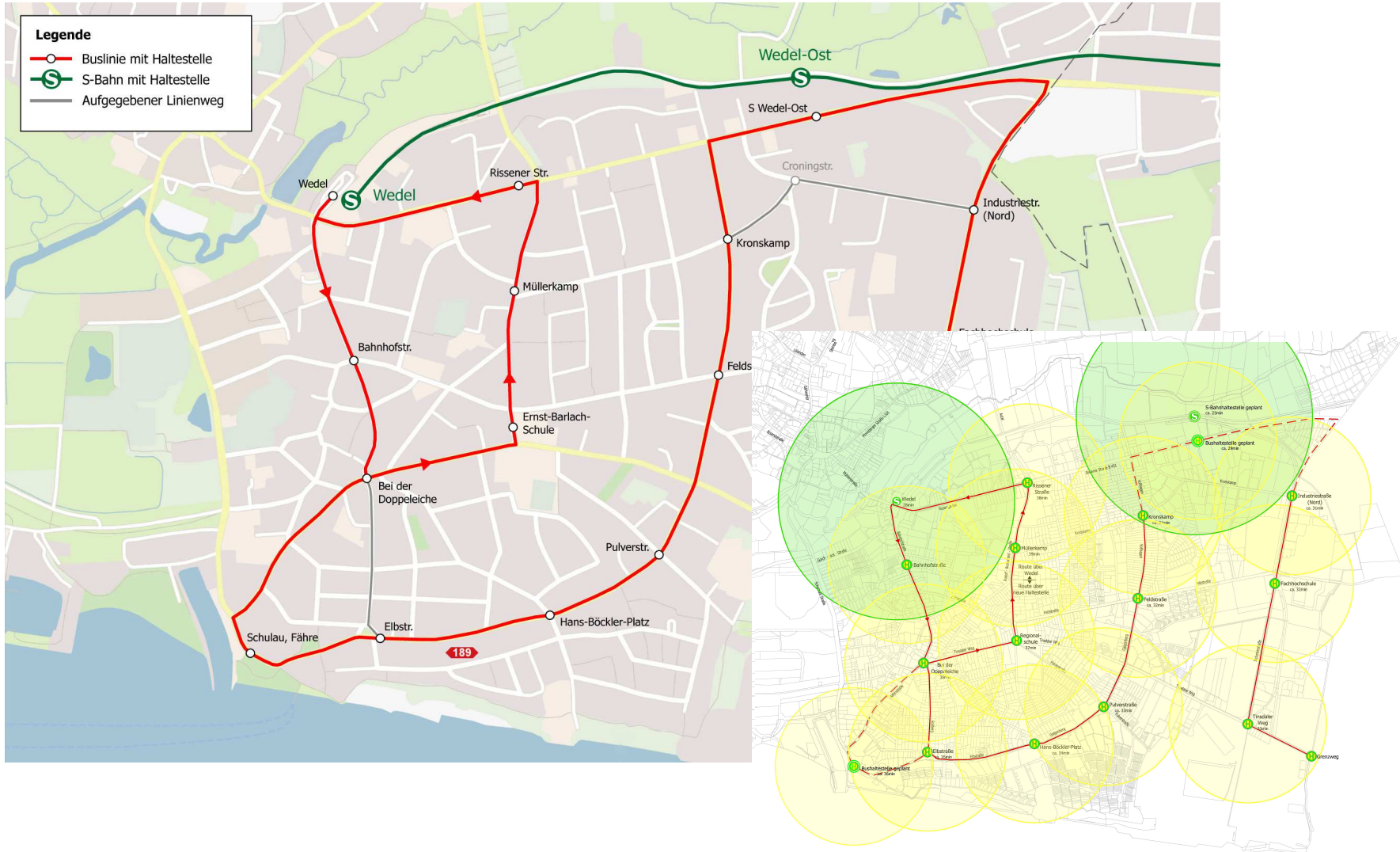


Quelle: ZIV, 2012

CHANCEN UND ANSÄTZE  
FAHRRADPARKEN AM BAHNHOF



# CHANCEN UND ANSÄTZE S-BHF WEDEL OST



# CHANCEN UND ANSÄTZE MOBILITÄTSKONZEPTE IM NEUBAU



# CHANCEN UND ANSÄTZE ONLINE-BETEILIGUNGSVERFAHREN

**FahrRat-Altona.de**  
Die Online-Beteiligungs-Plattform für den Radverkehr des Bezirkes Altona.

Bezirk Altona | Free und Hansestadt Hamburg | Stadt- und Verkehrsplanung

Kommentar eintragen | Anleitung | Impressum

Neuen Kommentar eintragen | Letzten Kommentar entfernen

Speichern und beenden

Anleitung - so geht's

# CHANCEN UND ANSÄTZE ONLINE-BETEILIGUNGSVERFAHREN

**FahrRat-Altona.de**  
Die Online-Beteiligungs-Plattform für den Radverkehr des Bezirkes Altona.

Bezirkamt Altona | Freie und Hansestadt Hamburg | Behörde für Stadtentwicklung und Verkehr

ARGUS  
STADT- UND VERKEHRSPLANUNG

Kommentar eintragen | Anleitung | Impressum

Neuen Kommentar eintragen | Letzten Kommentar entfernen

Speichern und beenden

Anleitung - so geht's

CHANCEN UND ANSÄTZE  
**ONLINE-BETEILIGUNGSVERFAHREN**

<b>häufige Konflikte</b>	mit...	fahrenden Autos	einparkenden Autos	anderen Radfahrenden	Fußgängern	Ein- und Aussteigern an Bushaltestellen	Sonstiges
<b>zu geringe Breite</b>	und...	fehlende Überholmöglichkeit	gleichzeitig zu schmale Gehwege				
<b>Nutzung (Radwege) eingeschränkt</b>	durch...	parkende Autos	haltender Lieferverkehr	Sonstiges			
<b>Sichtbehinderungen</b>	an / bei...	Kreuzungen oder Einmündungen	Grundstückszufahrten	entgegenkommenden Radfahrern	Sonstigem		
<b>fehlende Sicherheitsabstände</b>	zu...	fahrenden Autos	parkenden Autos	Pflanzen oder Bäumen	Sonstigem		
<b>umständliche Führung</b>							
<b>Oberfläche schadhaft / uneben</b>							
<b>kurviger Verlauf</b>							
<b>fehlende Querungsmöglichkeit</b>							
<b>lange Wartezeiten</b>							
<b>fehlende Klarheit, wo es lang geht</b>							

CHANCEN UND ANSÄTZE  
ONLINE-BETEILIGUNGSVERFAHREN

Kommentare Heatmap

